

Package contents

- DIVUS TOUCHZONE
- Quick Start Guide
- Mounting Adapter

DIVUS TOUCHZONE

Kurzanleitung . Quick Start Guide

TZ07 - TZ10 - TZ15 - TZ19



Anschlüsse

Rückseitige Anschlüsse

- DIO (über Library steuerbar)
(access through library)
- DCin (alternativ zu PoE+)
(alternative for PoE+)
- USB1 (zum Anschluss von USB-
Eingabegeräten und
-Massenspeicher)
(for connection of USB
input devices and mass
storages)

Interfaces

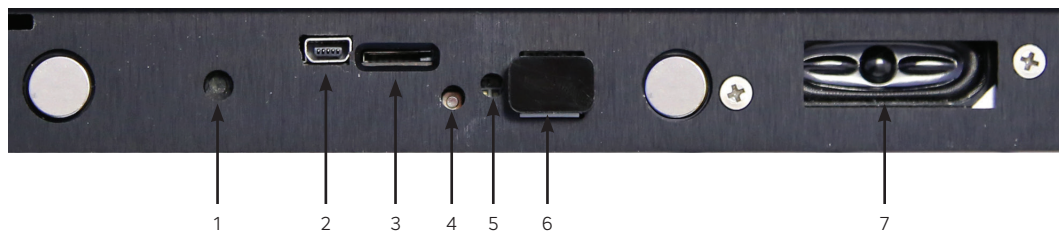
Rear connections

- LINE OUT (zur Ankopplung
von HiFi-Systemen)
(for connection to HiFi
systems)
- LAN (mit PoE+-Support zur
Stromversorgung)
(with PoE+ support for
powering the device)
- S1 (reserviert für zukünftige
Anwendungen)
(reserved for future appli-
cations)
- S2

Achtung, nur die TZ07, TZ10 & TZ15 Varianten unterstützen PoE+, die TZ19 Variante muss über DCin betrieben werden.

Attention, only the TZ07, TZ10 & TZ15 versions support PoE+, the TZ19 version must be powered through DCin.

Frontseitige Anschlüsse



1. Mikrophon
2. USB OTG
3. Micro SDHC Card Slot
4. POWER-Button

5. RGB LED
6. HOME-Button
7. Lautsprecher

Front connections

1. Microphone
2. USB OTG
3. Micro SDHC card slot
4. POWER button

5. RGB LED
6. HOME button
7. Loudspeaker

HINWEIS: bei aufgesetzter Blende ist neben dem Touchscreen nur der HOME-Button zur Bedienung des Gerätes erreichbar. Die Oberfläche von DIVUS TOUCHZONE wurde so konzipiert, dass dieser Button ausreicht. Zusätzlich stellt die in Android integrierte Navigationsleiste alle wichtigen Bedienelemente zur Verfügung.

NOTE: with applied design cover, only the touchscreen and the HOME button are available for the handling of the device. The interface of DIVUS TOUCHZONE was designed in a way that this input methods are enough. Furthermore, the integrated navigation menu of the Android system provides access to the most commonly used keys / commands.

Weitere Informationen zur Belegung/Verwendung der Schnittstellen finden Sie im Benutzerhandbuch (siehe QR-Code auf Seite 7).

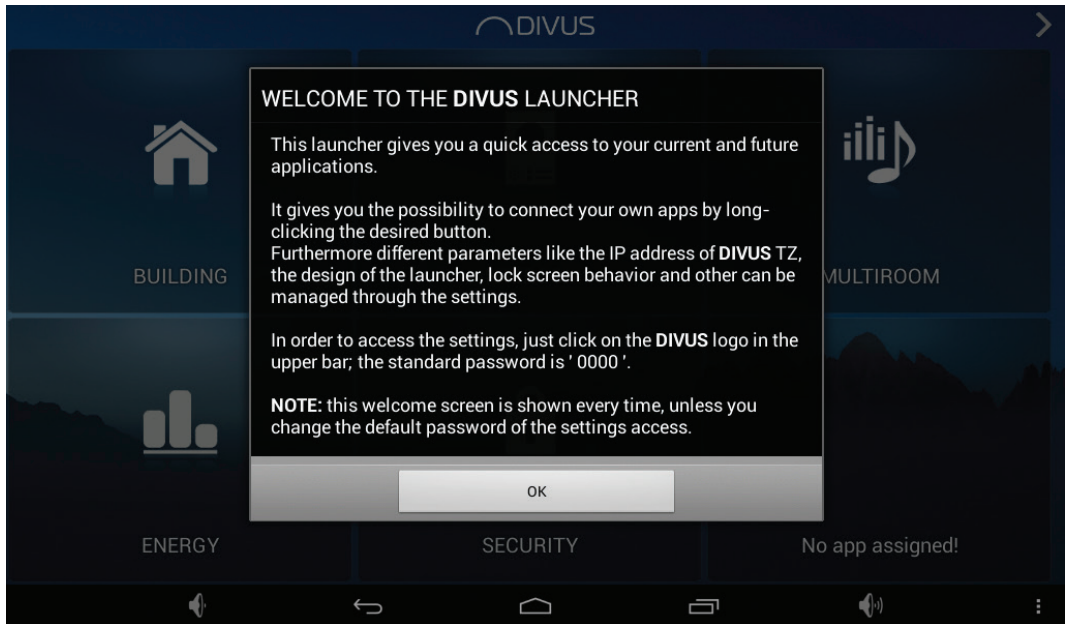
Further information regarding the usage of the interfaces can be found inside the user manual (check out the QR code on page 7).

Erster Zugriff

Nach dem ersten Start von DIVUS TOUCHZONE finden Sie sich in der Oberfläche der DIVUS LAUNCHER App wieder, welche folgende Willkommensmeldung ausgibt:

First access

At the first start of DIVUS TOUCHZONE you will find yourself within the DIVUS LAUNCHER app, which welcomes you with the following message:



Die DIVUS LAUNCHER App ist die primäre App von DIVUS TOUCHZONE. Sie stellt ein einfaches 6er-Raster dar, über welches ein Schnellzugriff auf die wichtigsten Funktionen erfolgen kann. Natürlich können mehrere Launcher-Seiten definiert werden, zwischen welchen per Wisch-Geste gewechselt werden kann. Alternativ kann auch ein erweitertes Design aktiviert werden, welches die Nutzung von Android-Widjets erlaubt. Des Weiteren beinhaltet die Launcher-App eine Serie von Einstellungen (erreichbar durch Klick auf das DIVUS-Logo im oberen Bereich), welche die Konfiguration von DIVUS TOUCHZONE erleichtern sollen.

The DIVUS LAUNCHER app is the main app of DIVUS TOUCHZONE. It shows a simple grid of 6 fields that permit a quick access to the most important functions / apps. Naturally it is possible to create more than one launcher page, with the possibility to change between them using a swipe gesture. In alternative, also an extended design can be enabled, which permits to make use of the numerous Android widjets. Furthermore, the launcher app also offers a series of settings (accessible by clicking on the DIVUS logo in the upper bar) which should simplify the configuration of DIVUS TOUCHZONE.

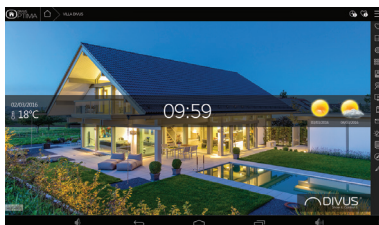


Vorinstallierte Apps

Neben dem DIVUS LAUNCHER beinhaltet DIVUS TOUCHZONE bei Auslieferung auch weitere Apps. Darunter finden sich, neben den Standard-Apps von Android, auch der Google Play Store sowie die hauseigenen Apps OPTIMA, VIDEOPHONE, MÜLLPLANER, KIBRO, IP CAM VIEWER und SCREENCLEANER:

DIVUS OPTIMA

Die DIVUS OPTIMA App wurde speziell für den Einsatz in Kombination mit KNX CONTROL konzipiert. Bei der App handelt es sich um eine WebApp, welche Inhalte in Vollbild und optimierter Form darstellt. Dank spezieller Caching-Technologien wird der Zugriff auf die OPTIMA-Oberfläche verbessert und beschleunigt.



Pre-installed Apps

Besides the DIVUS LAUNCHER, also other apps are present on DIVUS TOUCHZONE at delivery. Beneath the standard apps of Android you will also find the Google Play Store and the proprietary apps OPTIMA, VIDEOPHONE, MÜLLPLANER, KIBRO, IP CAM VIEWER and SCREENCLEANER:

DIVUS OPTIMA

The app DIVUS OPTIMA was especially designed to work in combination with KNX CONTROL. The app can be classified as web app, in an optimized way. Thanks to special caching technologies, the access to the OPTIMA interface is faster and easier than through traditional browsers.

DIVUS VIDEOPHONE 4

Mit der App DIVUS VIDEOPHONE komplettiert DIVUS sein Intercom-Portfolio und ermöglicht Gegensprechen auch auf dem DIVUS TOUCHZONE. Die App muss an einem VoIP-Server registriert werden, über das integrierte Telefonbuch können Außen- und Inneneinheiten personalisiert und z.B. mit einem oder mehreren Videosignalen verknüpft werden.



DIVUS VIDEOPHONE 4

The app DIVUS VIDEOPHONE completes the DIVUS intercom portfolio and makes video communication possible also on DIVUS TOUCHZONE. The app must be registered on a VoIP server, and then different internal and external units can be customized and for example be connected with one or more video signals using the integrated phonebook.

DIVUS MÜLLPLANER

Mit dem DIVUS MÜLLPLANER vergessen Sie nie wieder den Müll rechtzeitig vor Ihr Haus zu stellen. Die App gibt Ihnen die Möglichkeit einfach und intuitiv den Überblick über die wichtigsten Termine zu behalten. Dank der Erinnerungsfunktion entgeht Ihnen in Zukunft keine Abholung mehr.

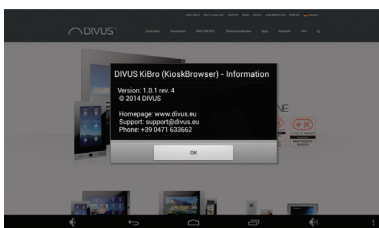


DIVUS MÜLLPLANER

With the DIVUS MÜLLPLANER you will never forget to put the garbage container outside. The app gives you the possibility to keep an overview of the most important dates easily and intuitively. Thanks to the reminder function, you will not miss any future pick ups.

DIVUS KIBRO

DIVUS KIBRO ist eine Kiosk-Browser-App, welche Web-Inhalte im Vollbildmodus darstellen kann. Somit handelt es sich um die ideale App, um Web-basierte Inhalte von Systemen, welche keine eigene App zur Verfügung stellen, darzustellen. Dank der integrierten Cache- und Speicherverwaltung wird zudem vermieden, dass kontinuierliche Datenübertragungen zu Problemen führen.



DIVUS KIBRO

DIVUS KIBRO is a kiosk browser app and permits to show web contents in full screen mode. It is the perfect app whenever you want to show the contents of web pages / servers which do not offer a dedicated app. Thanks to its integrated cache and memory control routines it will avoid leaks because of high or uncontrolled data transfer.

DIVUS IP CAM VIEWER

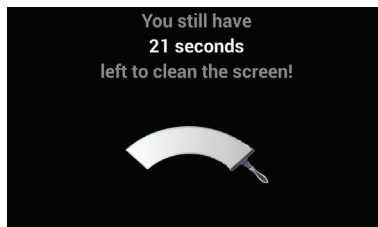
Mit dem DIVUS IP CAM VIEWER wissen Sie immer was um Sie herum im und außerhalb Ihres Gebäudes passiert. Die App ermöglicht einen einfachen Zugriff auf Ihre IP Kameras. Zusätzlich dazu können Screenshots gemacht und abgespeichert werden.



With the DIVUS IP CAM VIEWER you always know what is happening in and outside your building. The app allows easy access to your installed IP cameras. Additionally, screenshots can be made and saved in a simple way.

DIVUS SCREENCLEANER

Nie wieder Fehlbedienungen beim Putzen des Gerätes: DIVUS SCREENCLEANER blockiert für 30 Sekunden sämtliche Touch-Eingaben und verhindert somit, dass es beim Reinigen des Gerätes zu unerwünschten Bedienungen kommt.



Experiencing accidental operations when cleaning the device? Never again thanks to the simple app DIVUS SCREENCLEANER, which blocks all touch inputs for 30 seconds and permits to clean the device without the risk of accidental operation.

DIVUS SCREENCLEANER

Anleitung Recovery - (factory reset)

Um DIVUS TOUCHZONE wieder auf Werkseinstellungen zurückzusetzen und sämtliche Benutzerdaten (Einstellungen, installierte Apps, Google-Accounts usw.) zu löschen, kann die vorinstallierte App „System-Update“ verwendet werden.

Nach Start derselben besteht die Möglichkeit, den verwendeten

DIVUS TOUCHZONE über eine spezielle Datei zu aktualisieren oder aber das Gerät auf Werkseinstellungen zurückzusetzen. Nach einem Klick auf letztere Option startet das Gerät neu und wird wieder auf den Auslieferungszustand zurückgesetzt.

Die Aktualisierung der installierten Android-Version ist ebenso simpel: wird von DIVUS eine aktualisierte Form zur Verfügung gestellt, so geschieht dies in Form einer Datei namens „Update.zip“ und direkt über ein online Verzeichnis. Die „Update.zip“ kann auf eine microSD-Karte oder einen USB-Stick kopiert werden und im Anschluss über die System-Update-App ausgewählt werden. Das online bereitgestellte Update kann über den Button „check online for updates“ abgerufen werden. Auch hier erfolgt ein automatischer Neustart, nach welchem die neue Version genutzt werden kann. Benutzerdaten gehen bei diesem Vorgang nicht verloren!

Instructions recovery (factory reset)

In order to reset DIVUS TOUCHZONE to factory defaults, clearing all kind of user data (like settings, installed apps, Google accounts etc.), you can use the pre-installed app „System Update“.

After starting this app, you can either update your DIVUS TOUCHZONE using a special file or you can reset the device to factory settings. By selecting the last option the device will automatically reboot, execute the reset and start with the factory defaults.

The update the installed Android version is as easy as the reset procedure: if DIVUS releases new versions, this happens in form of a file called „Update.zip“ and directly via an online directory. The „Update.zip“ can be copied onto a microSD card or USB stick and can then be selected within the system update app. The online update is available via the button „checkonline for updates“.

By starting the update, the device will reboot and afterwards start with the new version. This operation will not touch your user data, which remains unchanged!

Informationen Play Store

Zusätzliche Apps können von verschiedenen Quellen bezogen und installiert werden. Hinweise zu den ersten Schritten mit Google Play Store finden Sie auf folgender Internetseite:

<http://support.google.com/googleplay/>

Hinweise zur Verwendung auf DIVUS TOUCHZONE:

1. Der Play Store setzt eine aktive Internet-Verbindung voraus. Wird DIVUS TOUCHZONE ohne Internet-Zugriff verwendet, wird der Play Store entweder automatisch ausgeblendet oder zeigt eine entsprechende Warnmeldung an.
2. Um den Play Store verwenden zu können, müssen Sie darauf achten, dass Ihr DIVUS TOUCHZONE korrekte Uhrzeit- und Datumseinstellungen aufweist. Sind diese Einstellungen nicht aktualisiert, kann sich der Play Store nicht verbinden und zeigt keine Inhalte an. Die Zeit-/Datumsanpassungen können über die Einstellungen des DIVUS LAUNCHER durchgeführt werden.
3. Sollten keine App-Downloads möglich sein, löschen Sie bitte den Cache des Play Stores über die Einstellungen des DIVUS LAUNCHERS (System - App-Verwaltung - Alle - Google Play Store).
4. Beachten Sie, dass Sie unter Umständen nicht alle Apps auf DIVUS TOUCHZONE installieren können. Der Play Store filtert Apps nach bestimmten Kriterien (z.B. Display-Größe, Zugriffsrechte, Funktionen wie Lagesensor, GPS, Telefon usw.). Weist ein Gerät ein Kriterium nicht auf, so wird die entsprechende App nicht im Play Store angezeigt. Sollten Sie also eine App, welche auf Ihrem Smartphone angezeigt wird, nicht auf dem DIVUS TOUCHZONE sehen, so liegt das daran, dass ein Kriterium zur Ausführung der App nicht erfüllt wird. In diesem Fall können Sie mit dem Hersteller der App in Kontakt treten, um entsprechendes Kriterium zu erfahren und gegebenenfalls eine angepasste Version zu erhalten.

HINWEIS!

Der Play Store kann nur in Verbindung mit einem gültigen Google-Account betrieben werden.

Weitere Informationen finden Sie im Benutzerhandbuch von DIVUS TOUCHZONE unter folgender URL:

www.divus.eu/media/touchpanel/touchzone/TZ_MANUAL_DE.pdf

Information Play Store

Additional apps can be purchased and installed from different sources. Details on the first steps with the Google Play Store can be found on the following web page:

<http://support.google.com/googleplay/>

Notes regarding the use on DIVUS TOUCHZONE:

1. The Play Store requires an active internet connection. If DIVUS TOUCHZONE is used without internet access, The Play Store is either automatically hidden or shows a corresponding warning message
2. In order to be able to use the Play Store, you have to check that your DIVUS TOUCHZONE shows the correct date and time settings. If these settings are not correct, the Play Store can not connect to its servers and will show no contents. The time/date settings can be configured through the settings page of the DIVUS LAUNCHER.
3. In case no app download should be possible, please empty the cache of the Play Store through the settings of the DIVUS LAUNCHER (System - Manage Applications - All - Google Play Store).
4. Please take care that you will not be able to install all apps on the Play Store on DIVUS TOUCHZONE. The Play Store is filtering apps according to certain criteria (for example display size, permissions, additional functions like gravity sensor, GPS, phone etc.). If a device doesn't support a required criterion, the app will not be shown on Play Store. So if you shouldn't be able to see an app on DIVUS TOUCHZONE that on your smartphone is visualised normally, it could be that one of the criteria required by the app to be launched correctly is not fulfilled. In this case you can try to get in contact with the manufacturer of the app in order to understand the missing criteria and eventually find a solution for being able to run the app on DIVUS TOUCHZONE.

NOTE!

The Play Store can only be used with a valid Google-Account.

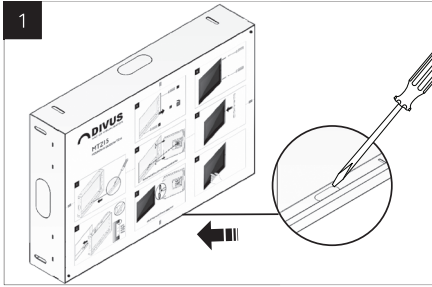
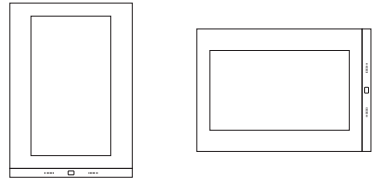
Further information can be found in the user manual of DIVUS TOUCHZONE available under following URL:

www.divus.eu/media/touchpanel/touchzone/TZ_MANUAL_EN.pdf

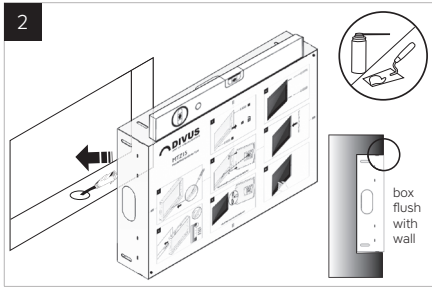
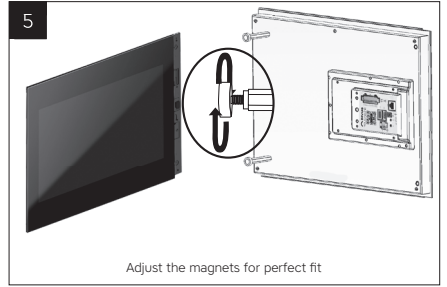
Mounting Guide

DIVUS TOUCHZONE

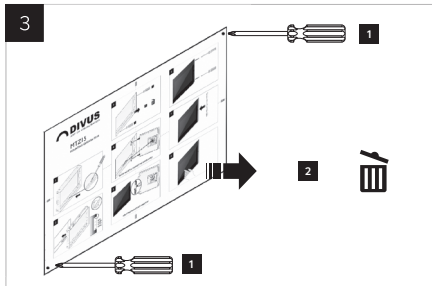
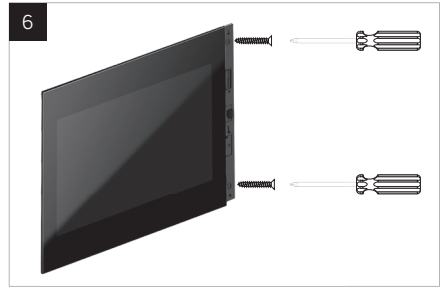
MTZ15 . Mounting Guide for TZ15



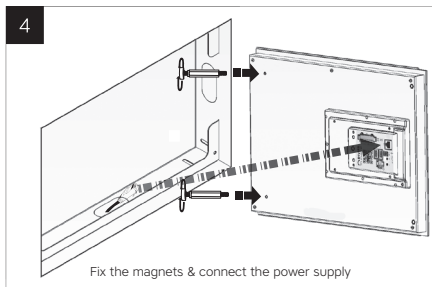
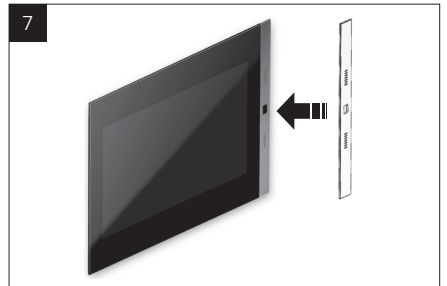
Mounting Guide
MTZ07



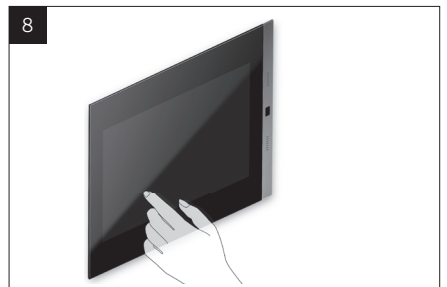
Mounting Guide
MTZ10



Mounting Guide
MTZ15



Mounting Guide
MTZ19



Touchpanels für jede Anwendung



TZ07 - TZ10 - TZ15 - TZ19
DIVUS TOUCHZONE



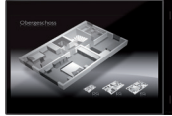
DS10 - DS15 - DS19
DIVUS SUPERIO



DM15 - DM19
DIVUS MIRROR



DD10 - DD15 - DD19
DIVUS DOMUS



DVA22
DIVUS DIVA



DH10 - DH15
DIVUS HOME

Intercom & Apps



DIVUS OPENDOOR



DIVUS VIDEOPHONE



DIVUS APPS



DIVUS KNX CONTROL



KNX SERVER



DIVUS HEARTBEAT


Show it. Control it.



DIVUS GmbH . Headquarters . Pillhof 51 . I-39057 Eppan (Italy) . Tel. +39 0471 633 662 . Fax. +39 0471 631 829
DIVUS Germany . Leinfelder Str. 64 . D-70771 Leinfelden-Echterdingen . Tel. +49 (0)711 5087 5923

info@divus.eu . www.divus.eu